



REZIDENCE
NA SKALCE

BYTOVÁ JEDNOTKA 2.2.

2KK

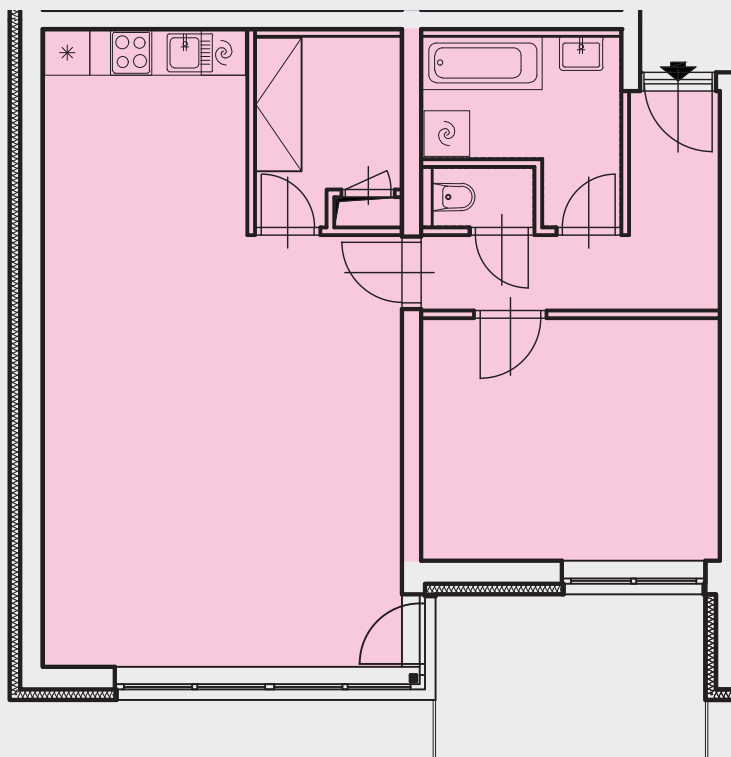
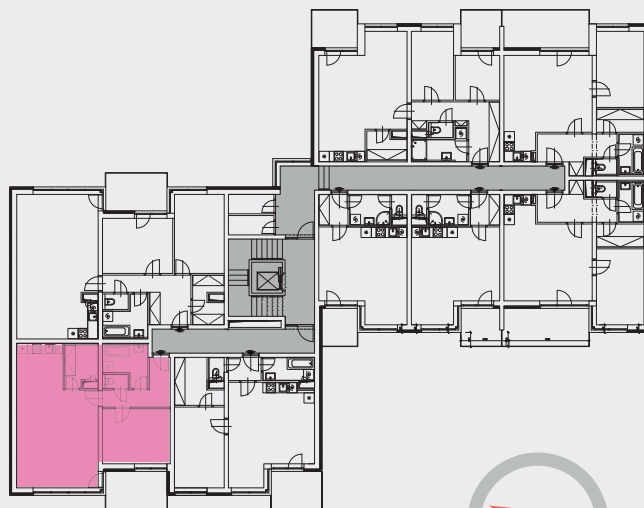
DISPOZICE

2.

PODLAŽÍ

68,54

OBYTNÁ
PLOCHA (m²)



PŘEHLED MÍSTNOSTÍ

UŽITNÁ PLOCHA (m²)

PŘEDSÍŇ	6,23
KOUPELNA	5,52
WC	1,20
KUCH. KOUT	7,37
OBYTNÝ POKOJ	27,12
POKOJ	12,68
ŠATNA	4,60
BALKON	7,85

Prodej zajišťuje

Broker Consulting, a.s.
okrealitnisluzby@bcas.cz
+420 800 100 164

www.bytyhumpolec.cz

OBYTNÁ PLOCHA je údaj vycházející z podlahové plochy bytu (dle platných právních předpisů nařízení vlády č. 366/2013 sb.), se zohledněním plochy terasy/balkonu. Jedná se tedy o celkovou podlahovou plochu, která kromě užitných ploch všech místností bytu zahrnuje také plochy pod nosnými i nenosnými zdmi, přízdívkami a jádry tj. plochu, jejíž hranici tvoří obvodové zdi bytu. Součástí obytné plochy jsou plochy terasy/balkonu.