



REZIDENCE
NA SKALCE

BYTOVÁ JEDNOTKA 3.9.

1KK

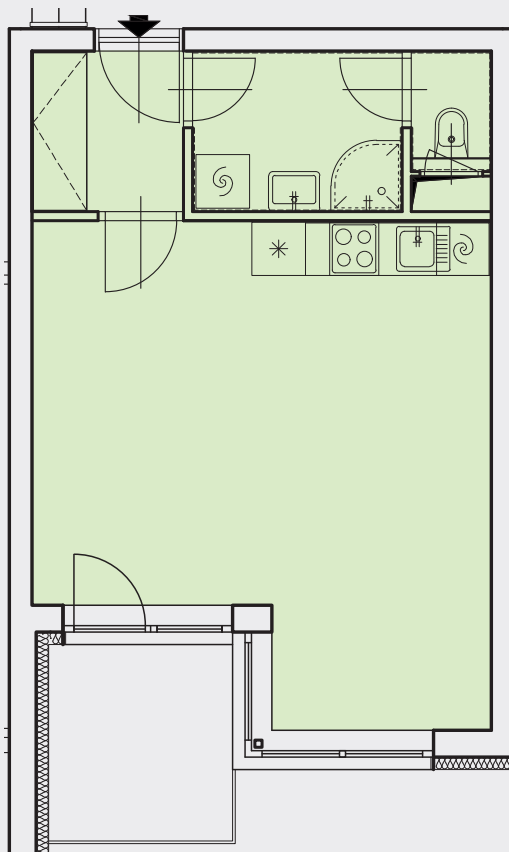
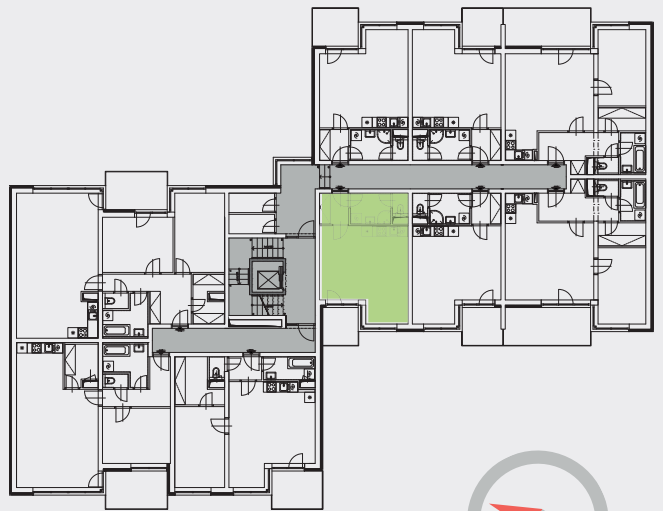
DISPOZICE

3.

PODLAŽÍ

35,43

OBYTNÁ
PLOCHA (m²)



PŘEHLED MÍSTNOSTÍ

UŽITNÁ PLOCHA (m²)

PŘEDSÍŇ	3,06
KOUPELNA	4,23
WC	1,22
KUCH. KOUT	4,50
OBYTNÝ POKOJ	21,14
BALKON	4,53

Prodej zajišťuje

Broker Consulting, a.s.
okrealitnisluzby@bcas.cz
+420 800 100 164

www.bytyhumpolec.cz

OBYTNÁ PLOCHA je údaj vycházející z podlahové plochy bytu (dle platných právních předpisů nařízení vlády č. 366/2013 sb.), se zohledněním plochy terasy/balkonu. Jedná se tedy o celkovou podlahovou plochu, která kromě užitných ploch všech místností bytu zahrnuje také plochy pod nosnými i nenosnými zdmi, přízdívkami a jádry tj. plochu, jejíž hranici tvoří obvodové zdi bytu. Součástí obytné plochy jsou plochy terasy/balkonu.