



REZIDENCE
NA SKALCE

BYTOVÁ JEDNOTKA 4.2.

2KK

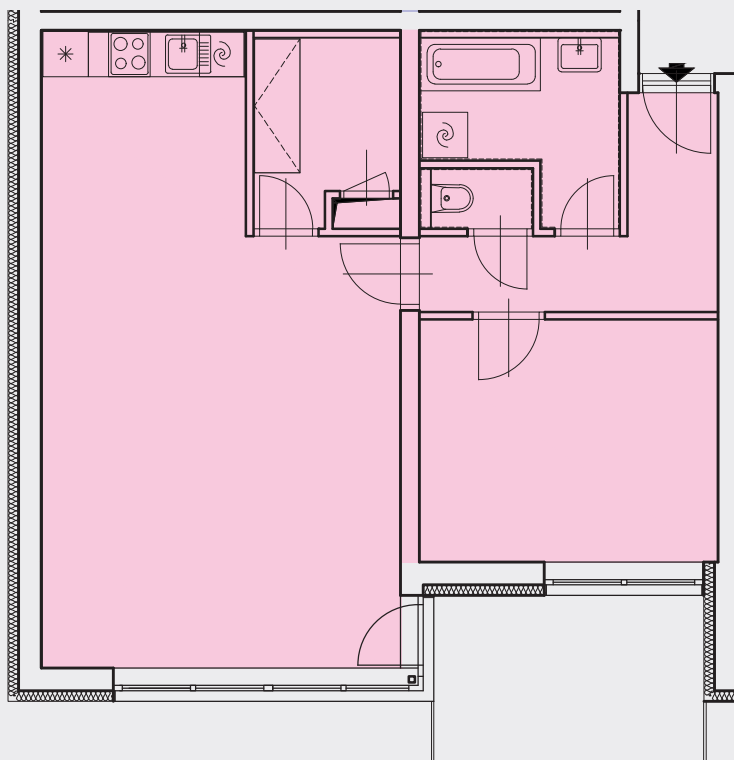
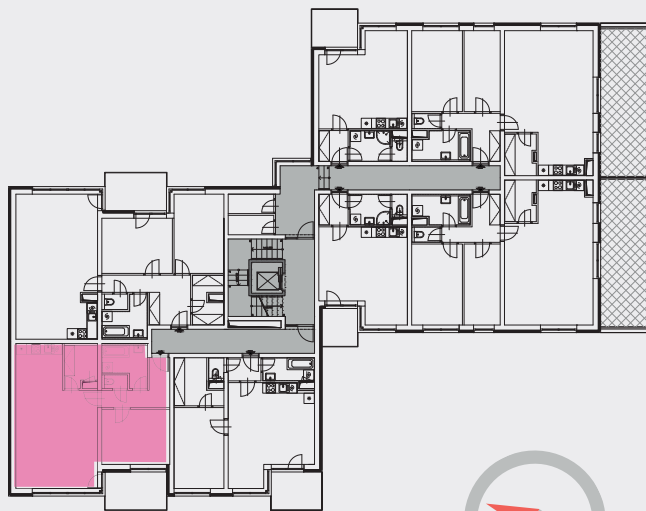
DISPOZICE

4.

PODLAŽÍ

68,54

OBYTNÁ
PLOCHA (m²)



PŘEHLED MÍSTNOSTÍ

UŽITNÁ PLOCHA (m²)

PŘEDSÍŇ 6,23

KOUPELNA 5,52

WC 1,20

KUCH. KOUT 7,37

OBYTNÝ POKOJ 27,12

POKOJ 12,68

ŠATNA 4,60

BALKON 7,85

Prodej zajišťuje

Broker Consulting, a.s.
okrealitnisluzby@bcas.cz
+420 800 100 164

www.bytyhumpolec.cz

OBYTNÁ PLOCHA je údaj vycházející z podlahové plochy bytu (dle platných právních předpisů nařízení vlády č. 366/2013 sb.), se zohledněním plochy terasy/balkonu. Jedná se tedy o celkovou podlahovou plochu, která kromě užitných ploch všech místností bytu zahrnuje také plochy pod nosnými i nenosnými zdmi, přízdívkami a jádry tj. plochu, jejíž hranici tvoří obvodové zdi bytu. Součástí obytné plochy jsou plochy terasy/balkonu.