



REZIDENCE
NA SKALCE

BYTOVÁ JEDNOTKA 4.3.

2KK

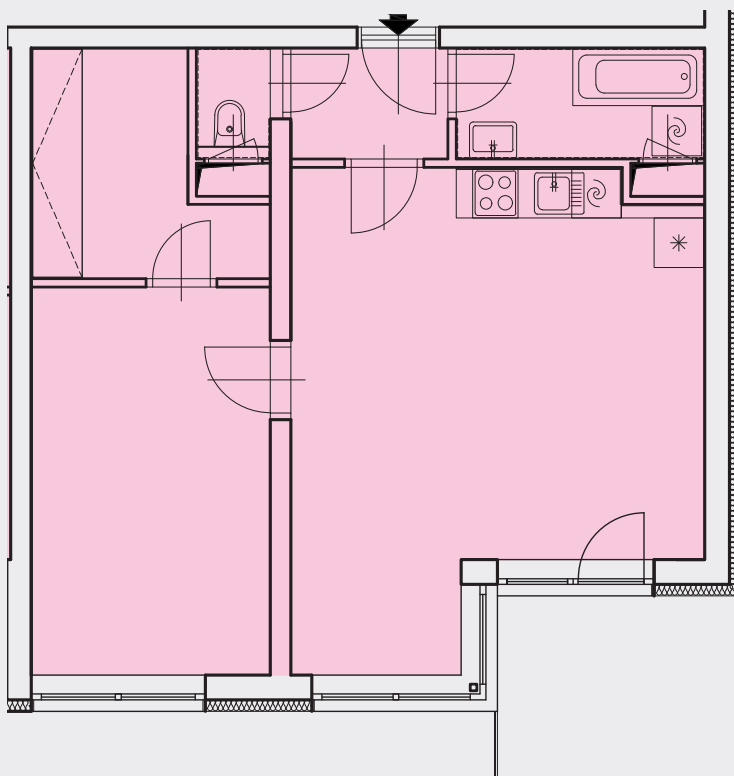
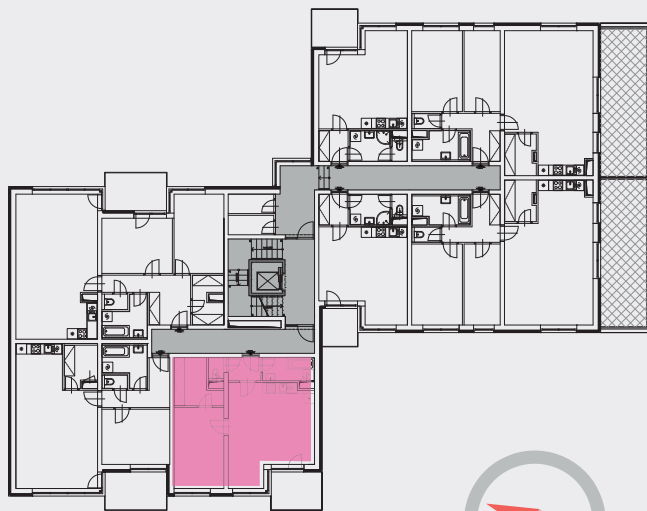
DISPOZICE

4.

PODLAŽÍ

58,03

OBYTNÁ
PLOCHA (m²)



PŘEHLED MÍSTNOSTÍ

UŽITNÁ PLOCHA (m²)

PŘEDSÍŇ 2,57

KOUPELNA 4,07

WC 1,22

KUCH. KOUT 4,50

OBYTNÝ POKOJ 21,83

POKOJ 13,66

ŠATNA 6,22

BALKON 6,44

Prodej zajišťuje

Broker Consulting, a.s.
okrealitnisluzby@bcas.cz
+420 800 100 164

www.bytyhumpolec.cz

OBYTNÁ PLOCHA je údaj vycházející z podlahové plochy bytu (dle platných právních předpisů nařízení vlády č. 366/2013 sb.), se zohledněním plochy terasy/balkonu. Jedná se tedy o celkovou podlahovou plochu, která kromě užitných ploch všech místností bytu zahrnuje také plochy pod nosnými i nenosnými zdmi, přízdívkami a jádry tj. plochu, jejíž hranici tvoří obvodové zdi bytu. Součástí obytné plochy jsou plochy terasy/balkonu.