



REZIDENCE
NA SKALCE

BYTOVÁ JEDNOTKA 2.1.

3KK

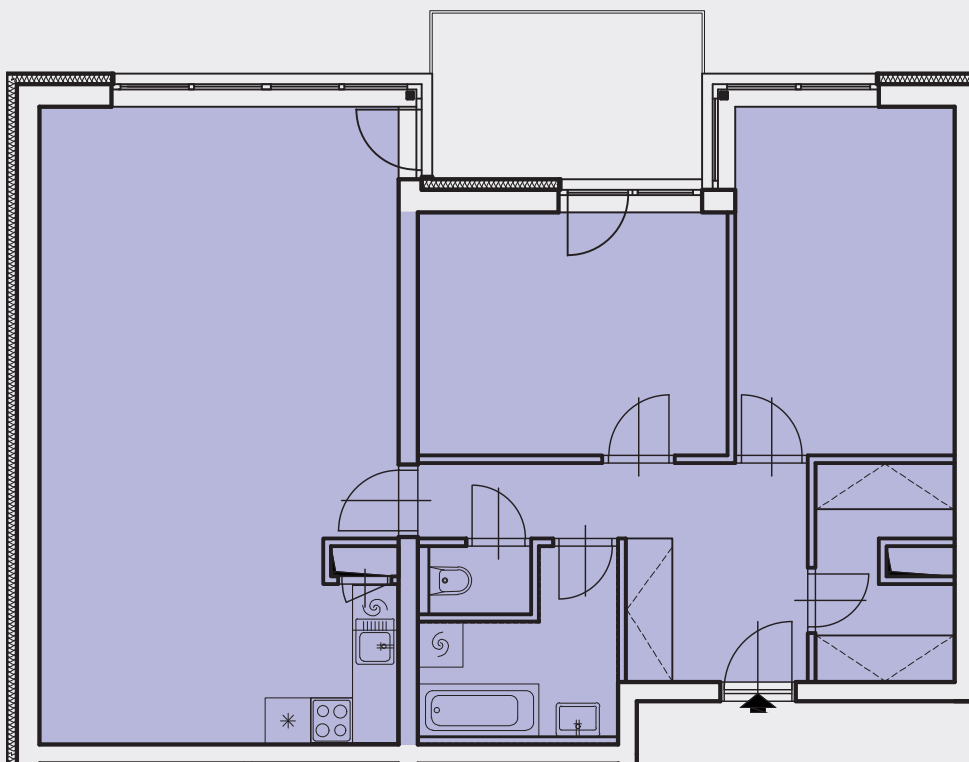
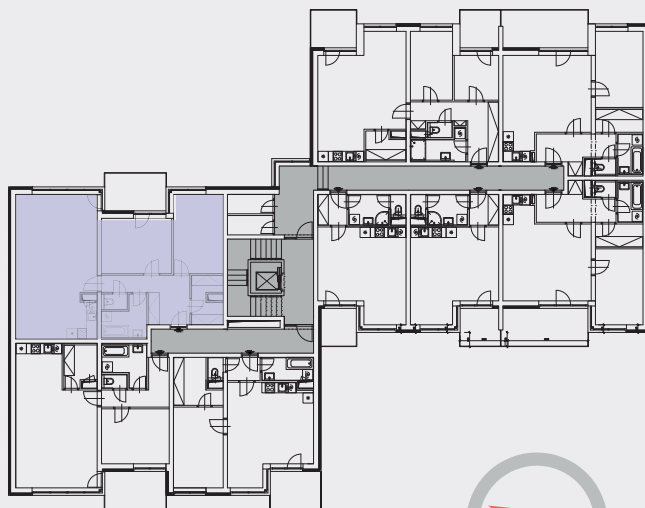
DISPOZICE

2.

PODLAŽÍ

100,01

OBYTNÁ
PLOCHA (m²)



PŘEHLED MÍSTNOSTÍ

UŽITNÁ PLOCHA (m²)

PŘEDSÍŇ 9,74

KOUPELNA 5,36

WC 1,35

KUCHYŇSKÝ KOUT 4,85

OBYTNÝ POKOJ 34,62

POKOJ 13,16

POKOJ 13,37

ŠATNA 4,74

BALKON 7,85

Prodej zajišťuje

Broker Consulting, a.s.
okrealitnisluzby@bcas.cz
+420 800 100 164

www.bytyhumpolec.cz

OBYTNÁ PLOCHA je údaj vycházející z podlahové plochy bytu (dle platných právních předpisů nařízení vlády č. 366/2013 sb.), se zohledněním plochy terasy/balkonu. Jedná se tedy o celkovou podlahovou plochu, která kromě užitných ploch všech místností bytu zahrnuje také plochy pod nosnými i nenosnými zdmi, přízdívkami a jádry tj. plochu, jejíž hranici tvoří obvodové zdi bytu. Součástí obytné plochy jsou plochy terasy/balkonu.