



REZIDENCE
NA SKALCE

BYTOVÁ JEDNOTKA 2.4.

3KK

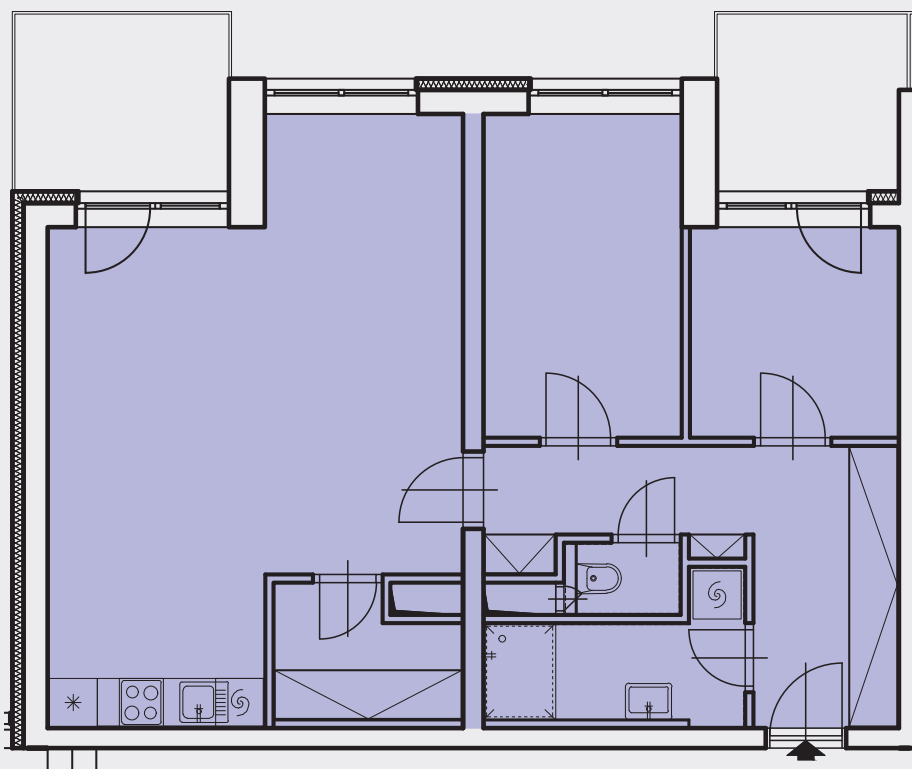
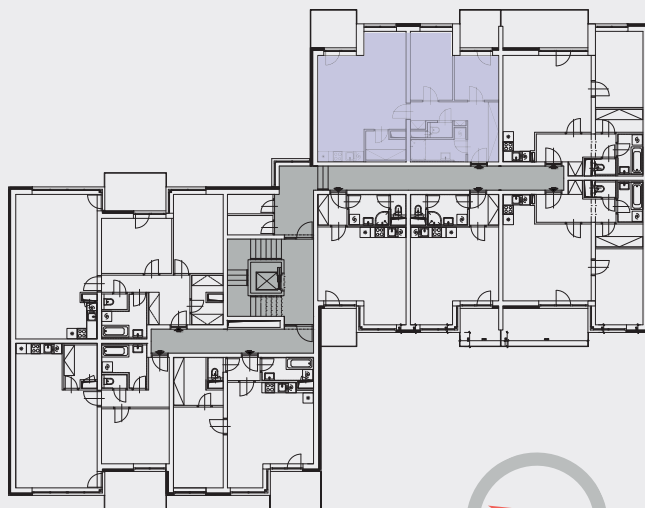
DISPOZICE

2.

PODLAŽÍ

82,34

OBYTNÁ
PLOCHA (m²)



PŘEHLED MÍSTNOSTÍ

UŽITNÁ PLOCHA (m²)

PŘEDSÍŇ 10,64

KOUPELNA 4,71

WC 1,31

KUCHYŇSKÝ KOJT 4,00

OBYTNÝ POKOJ 26,77

POKOJ 9,87

PRACOVNA 6,76

ŠATNA 3,73

BALKON 4,53

BALKON 5,05

Prodej zajišťuje

Broker Consulting, a.s.
okrealitnisluzby@bcas.cz
+420 800 100 164

www.bytyhumpolec.cz

OBYTNÁ PLOCHA je údaj vycházející z podlahové plochy bytu (dle platných právních předpisů nařízení vlády č. 366/2013 sb.), se zohledněním plochy terasy/balkonu. Jedná se tedy o celkovou podlahovou plochu, která kromě užitných ploch všech místností bytu zahrnuje také plochy pod nosnými i nenosnými zdmi, přízdívkami a jádry tj. plochu, jejíž hranici tvoří obvodové zdi bytu. Součástí obytné plochy jsou plochy terasy/balkonu.