



REZIDENCE  
**NA SKALCE**

## BYTOVÁ JEDNOTKA 4.1.

**3KK**

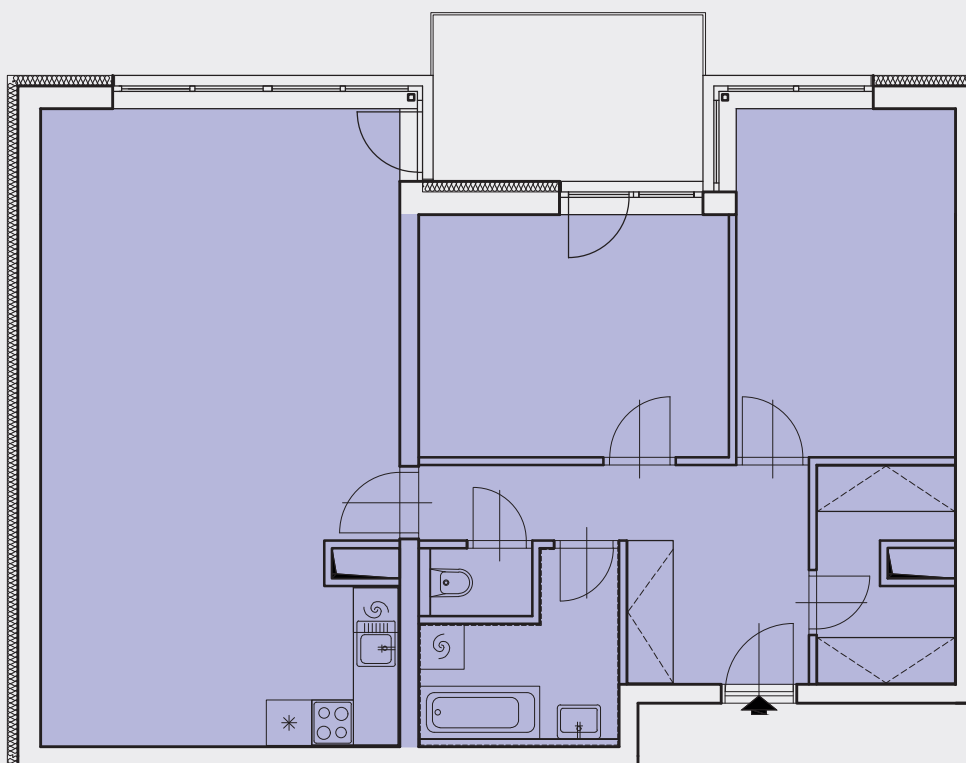
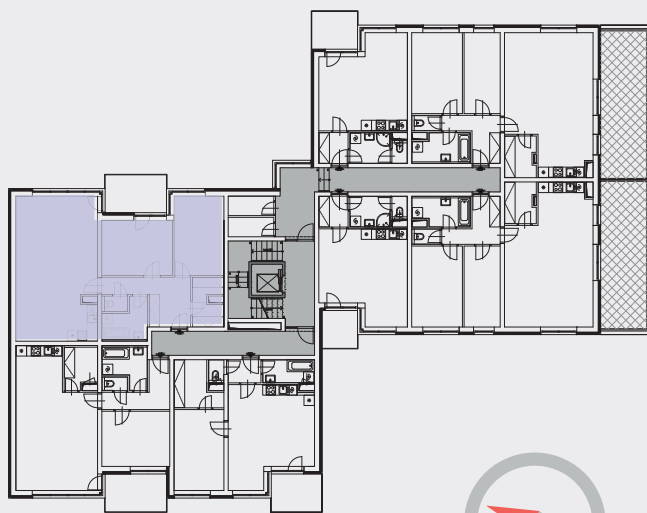
DISPOZICE

**4.**

PODLAŽÍ

**100,01**

OBYTNÁ  
PLOCHA (m<sup>2</sup>)



### PŘEHLED MÍSTNOSTÍ

### UŽITNÁ PLOCHA (m<sup>2</sup>)

PŘEDSÍŇ 9,74

KOUPELNA 5,36

WC 1,35

KUCHYŇSKÝ KOUT 4,85

OBYTNÝ POKOJ 34,62

POKOJ 13,16

POKOJ 13,37

ŠATNA 4,74

BALKON 7,85

**Prodej zajišťuje**

Broker Consulting, a.s.  
okrealitnisluzby@bcas.cz  
+420 800 100 164

[www.bytyhumpolec.cz](http://www.bytyhumpolec.cz)

**OBYTNÁ PLOCHA** je údaj vycházející z podlahové plochy bytu (dle platných právních předpisů nařízení vlády č. 366/2013 sb.), se zohledněním plochy terasy/balkonu. Jedná se tedy o celkovou podlahovou plochu, která kromě užitných ploch všech místností bytu zahrnuje také plochy pod nosnými i nenosnými zdmi, přízdívkami a jádry tj. plochu, jejíž hranici tvoří obvodové zdi bytu. Součástí obytné plochy jsou plochy terasy/balkonu.