



REZIDENCE
NA SKALCE

BYTOVÁ JEDNOTKA 4.5.2

2KK

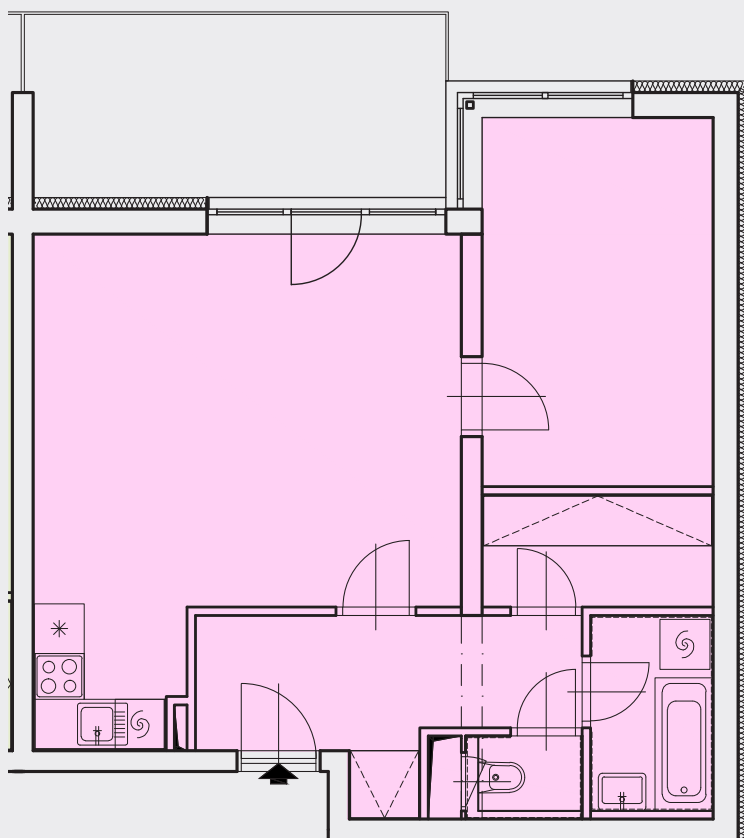
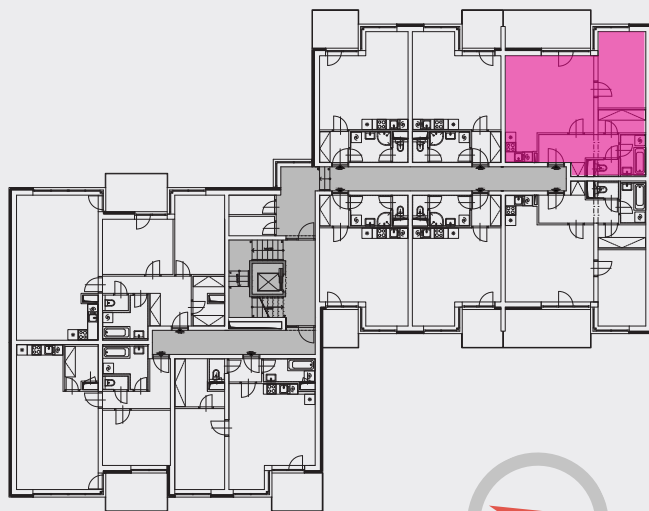
DISPOZICE

4.

PODLAŽÍ

69,26

OBYTNÁ
PLOCHA (m²)



PŘEHLED MÍSTNOSTÍ

UŽITNÁ PLOCHA (m²)

PŘEDSÍŇ 7,72

KOUPELNA 3,61

WC 1,40

KUCH. KOUT 3,03

OBYTNÝ POKOJ 23,10

POKOJ 12,31

ŠATNA 3,75

BALKON 11,00

Prodej zajišťuje

Broker Consulting, a.s.
okrealitnisluzby@bcas.cz
+420 800 100 164

www.bytyhumpolec.cz

OBYTNÁ PLOCHA je údaj vycházející z podlahové plochy bytu (dle platných právních předpisů nařízení vlády č. 366/2013 sb.), se zohledněním plochy terasy/balkonu. Jedná se tedy o celkovou podlahovou plochu, která kromě užitných ploch všech místností bytu zahrnuje také plochy pod nosnými i nenosnými zdmi, přízdívkami a jádry tj. plochu, jejíž hranici tvoří obvodové zdi bytu. Součástí obytné plochy jsou plochy terasy/balkonu.